



# 夢があるから 強くなる

8月号

学校教育目標:夢をもち ともに学び 思いやりあふれる 池田の子

## タイトルに込めた思い

校長 桑原 千恵子

先月まで発行した学校だよりにはタイトルがありませんでした。そこで、今月号からタイトルを『夢があるから 強くなる』としました。川淵三郎さんの直筆の色紙にある、この「言葉」。正門の所にある「校庭芝生化発生の地」碑にも刻まれています。

川淵さんと本校との縁は、2000年2月28日、当時、日本サッカー協会のチェアマンだった川淵さんが、開園からの帰りに立ち寄られたことから始まりました。子供たちが伸び伸びとした学校生活を送ってほしいという思いをもっておられた川淵さんが、目にされた池田小学校の芝生。それから22年たった、今でも、川淵さんとの交流は続いています。川淵さんが発せられた、この言葉を目にするたびに、夢をもつ素晴らしさや、夢に向かってひたむきに努力する尊さを感じます。



本校の学校教育目標は、令和2年度まで「ともに学び 思いやりあふれる 池田の子」でしたが、令和3年度から「夢をもち」という言葉が冒頭に付け加えられました。また、指宿市教育大綱の「取組の視点」の一つに「社会の変化に対応し、夢や希望を実現する能力の育成」が掲げられています。

夢をもち、そこに向かって努力できる場、夢を実現できる力をつける場、仲間と学び合い、伸びることができる場、困ったとき、支えてくれる人（先生や友達など）がいる場、学校はそんな場所でありたいと思っています。そして、24名の子供たちが夢をもち、その夢を実現できるように歩いてほしいと強く願い、学校だよりのタイトルを『夢があるから 強くなる』としました。

今後も御愛読をよろしくお願いいたします。

## 夏休みは成長のチャンス!

夏休みが始まって11日が過ぎました。子供たちは、どんな夏休みを過ごしているでしょうか。8月1日の出校日には、これまでの反省と、残りの夏休み31日間をどう過ごすかについて、子供たちに話をしました。

夏休みは、どの子ども心身ともに大きく成長させてくれます。それは、自分の弱い心に負けないで取り組む、夏休みの課題や早寝・早起き。そして、普段できない継続した体験など、子供たちを大きく成長させることができるチャンスがたくさんあるからです。家庭学習や自由研究、読書、体力づくりなど、お子さんが、自分から進んで取り組むよう、家庭での励ましや見届けをお願いします。

9月1日、一回り成長し、たくましくなった子供たちに会えるのを楽しみにしています。

## ～水泳学習参観&浮いてまで～



7月6日(火)5校時、水泳学習参観を行い、どのように泳力を身に付けていくのか、授業の様子を参観していただきました。

また、14日(木)には、「浮いてまで」の授業を行いました。背浮き5分にも挑戦し、水の事故から自分の命を守る学習ができました。夏休みも安全に過ごせるよう声かけをお願いします。

## ～夏休みもがんばっています～



夏休みプール開放



池崎地区ラジオ体操

7月25日(月)から5日間、保護者の皆様の御協力により、プール開放を行うことができました。毎日、10名以上の参加がありました。

また、池崎地区では、午前6時30分から元気にラジオ体操を行う姿が見られます。

**教育相談員中野先生来校日 9月15日(木)**

## ★8月の行事予定★

- 1日(月) 出校日
- 10日(水)～16日(火) リフレッシュウィーク
- 10日(水)～15日(月) 学校閉庁日
- 11日(日) 国民の祝日：山の日
- 19日(木) 出校日 食育の日  
家庭教育学級(13:30～15:00 池田小)
- 20日(土) 青少年育成の日
- 23日(火) 親子読書の日
- 27日(土) 移動木工教室(9:00～12:00 池田小)



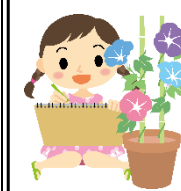
### お知らせ

**OPTA資源回収・美化作業 9月25日(日)**

9月末にPTA資源回収・美化作業を予定しております。資源回収では、例年とおり、ビール瓶、一升瓶、アルミ缶を集める予定です。池田小の資源回収に御協力いただけますと、大変ありがたいです。よろしくお願いいたします。

### 8月の目標

- (生活) 楽しい夏休みを過ごそう
- (保健) 規則正しい生活をしよう
- (安全) きまりを守り、事故を起こさない



**指宿市立小・中・高校の閉庁日について**

**期間：8/10(水)～8/15(月)**

教職員が健康で心にゆとりをもって児童生徒と接することのできる環境をつくるため、働き方改革の取組の一つとして、夏休み期間中に学校の閉庁日が設けられます。

この期間、学校には教職員はおりません。緊急の場合は、市教育委員会学校教育課まで連絡してください。

**【市役所22-2111 内線422-424】**

《不審者情報》

**【池田駐在所 22-2110】**

